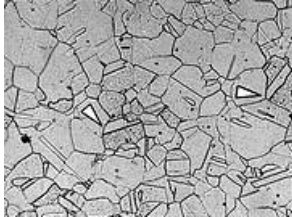




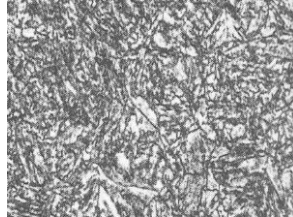
**Svoje kompetence o zaščiti proti obrabi prenesemo na uporabnika**

Z analizo vrste obrabe vam svetujemo ustrezno zaščitno zlitino in najustreznejši postopek nanašanja.

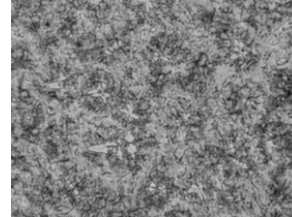
Predlagamo tip zlitine - naprimer:



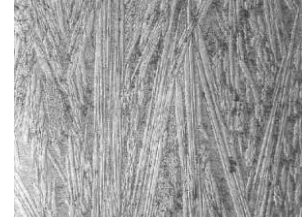
Austenit



Martenzit



Karbidi v  
martenzitni matrici



Karbidi v  
austenitni matrici

Prenešemo podrobna navodila o:

- pripravi površine pred zaščito,
- pripravi tamponskega navara,
- temperaturi pred navarjanjem in medvarkovni temperaturi,
- toku in napetosti,
- poziciji oz. naklonu gorilnika,
- smeri navarjanja,
- dolžini po kontaktu proste žice,
- širini osciliranja,
- hitrosti in načinu gibanja gorilnika.

Svetujemo vam tudi pri instalaciji oz. montaži obrabno obstojne kompozitne pločevine.